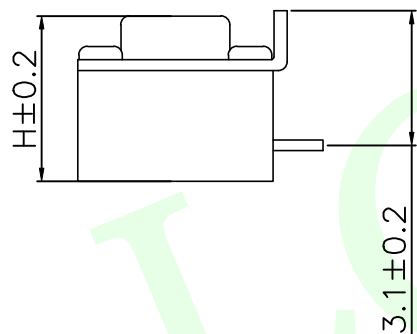
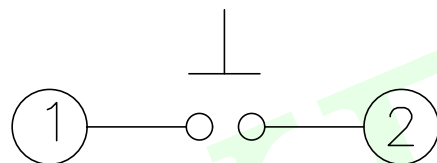
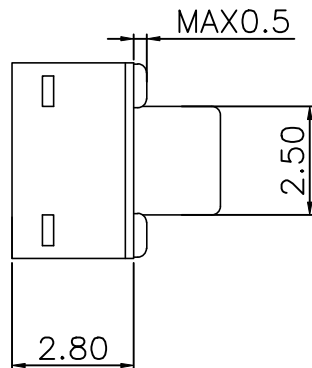
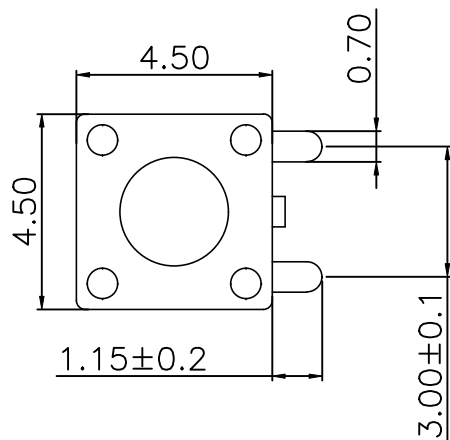


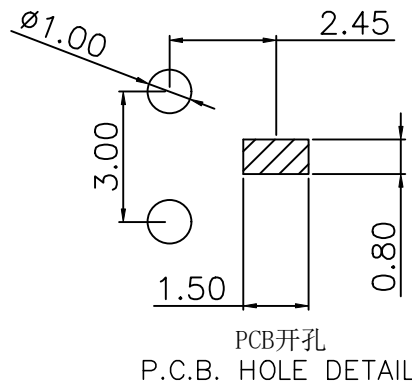
RoHS Compliant



## 电路图 SCHEMATEC

### 主要技术规格:

1. 额 定 值: 50mA DC12V
2. 接触电阻:  $\leq 50\text{m}\Omega$
3. 操 作 力:  $250 \pm 40\text{gf}$
4. 行 程:  $0.25 \pm 0.1\text{mm}$
5. 绝缘电阻:  $\geq 100\text{M}\Omega$
6. 抗电强度: 250V 50HZ 1Min.
7. 寿 命: 100,000 Cycles



H	H
3.5	3.8
4.3	4.5
5.0	5.5
6.0	6.5
.....	.....
10.0	10.5

LCK-TA	039	HXX-X	X	X
联晟欣 LCK	产品类别 TA: 轻触开关	产品流水料号识别码	高度 H43: 4.3H H50: 5.0H ..... H100: 10.0H	包装方式 L: 圆盘 S: 袋装 有柱无柱 Y: 有柱 W: 无柱 克力 1: 180克力 2: 250克力

5	引脚、触点	黄铜	1	镀银
4	基座	PPA	1	耐温280℃ (黑色)
3	簧片	不锈钢	1	覆银
2	盖板	冷轧钢	1	镀锡
1	按钮	PPA	1	耐温280℃ (黑色)
序号	零件名称	材料规格	数量	备注

QUADRANT POINT  
TANGENCY POINT  
INTERSECTION POINT

QPI  
TP  
IP



联晟欣连接器 (深圳) 有限公司  
Lianshengxin Connector (Shenzhen) Co., Ltd

UNLESS OTHERWISE  
SPECIFIED, TOLERANCE:  
X. ±0.25  
X.x ±0.20  
X.xx ±0.15  
ANGULAR ±3°

DESIGN Andy DATE 2014.12.24  
CHECKED DATE  
APPROVED DATE  
PART NO: LCK-TA039HXXX-XXX  
DRAWING NO:

TITLE: TACRILE SWITCH  
REV: 04 SCALE: 1:1 UNIT: mm  
SIZE: A4 SHEET: 1/1