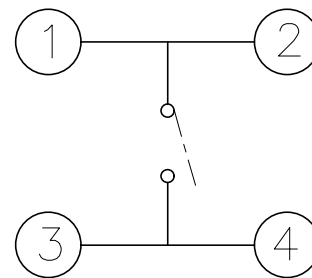
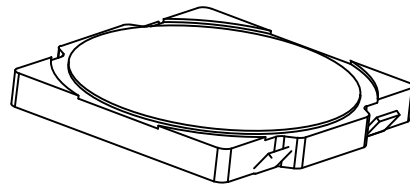
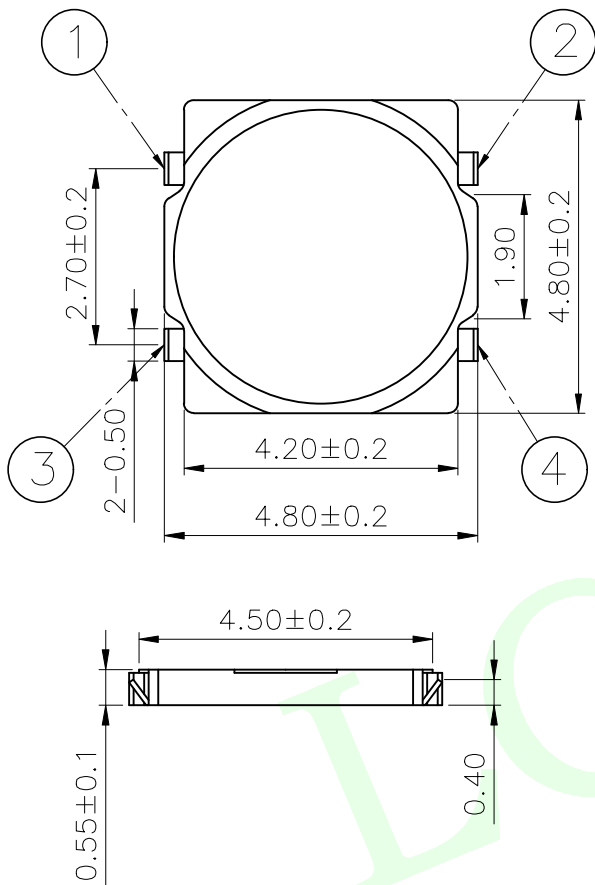
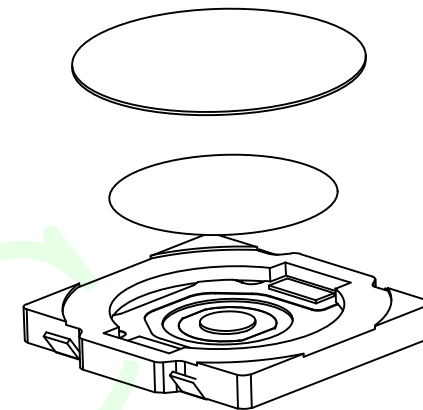


RoHS Compliant



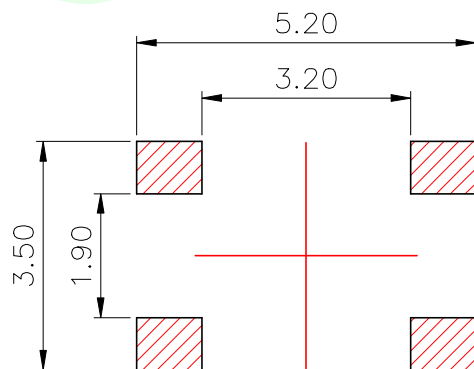
电路图



联晟欣
LCK
产品类别
TA:轻触开关
产品流水料号识别码
高度
H055:0.55H
包装方式
L:圆盘
S:袋装
有柱无柱
Y:有柱
W:无柱
克力
1:180克力
2:250克力

主要技术规格:

- 额定值: 50mA DC12V
- 接触电阻: $\leq 50\text{m}\Omega$
- 操作力: 160 ± 30
- 行程: $0.20\pm 0.1\text{mm}$
- 绝缘电阻: $\geq 100\text{M}\Omega$
- 抗电强度: 250V 50HZ 1Min.
- 寿命: 100,000 Cycles



PCB. 焊接图

4	防尘膜	PE	1	耐温260℃ (黄色)
3	引脚、触点	磷铜	1	镀银
2	基座	LCP	1	耐温260° C (白色)
1	弹片	不锈钢	1	镀银
序号	零件名称	材料规格	数量	备注

QUADRANT POINT
TANGENCY POINT
INTERSECTION POINT

QPI
TP
IP



联晟欣连接器 (深圳) 有限公司
Lianshengxin Connector (Shenzhen) Co., Ltd

UNLESS OTHERWISE
SPECIFIED, TOLERANCE:
X. ±0.25
X.x ±0.20
X.xx ±0.15
ANGULAR ±3°

DESIGN Andy DATE 2014.12.24
CHECKED DATE
APPROVED DATE
PART NO: LCK-TA047HXXX-XXXX
DRAWING NO:

TITLE: TACRILE SWITCH
REV: 04 SCALE: 1:1 UNIT: mm
SIZE: A4 SHEET: 1/1