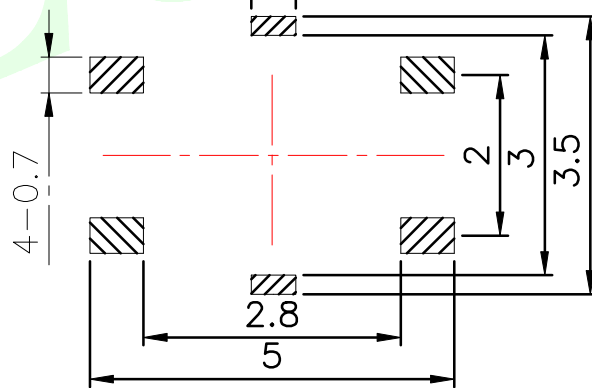
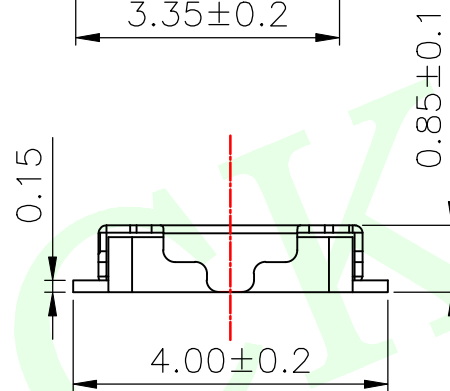
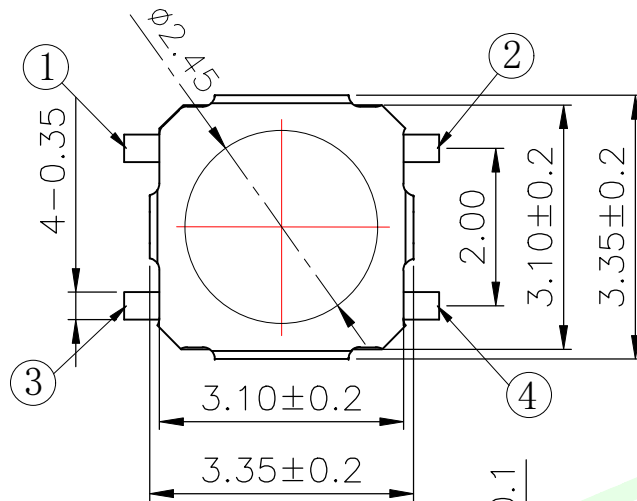
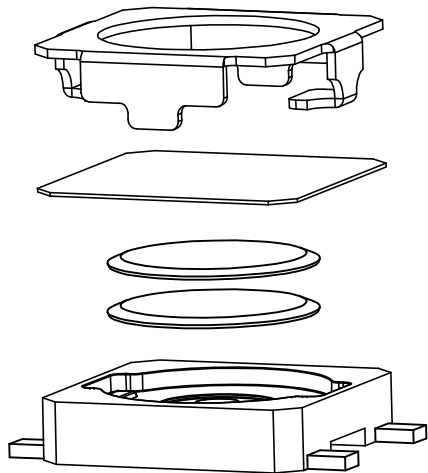
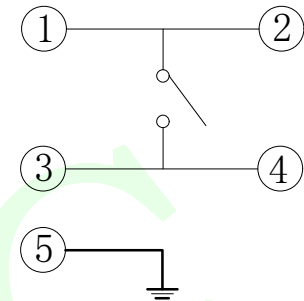
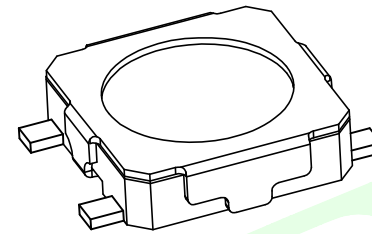


RoHS Compliant



PCB. 焊接图



电路图

LCK-TA 042 HXX-X X X X
联晟欣 LCK 产品类别 TA:轻触开关
产品流水料号识别码
高度 H10:1.0H
克力 1: 180克力 2: 250克力
盖板材质 A:不锈钢 B:铜盖板 C:铁盖板
包装方式 L:圆盘 S:袋装
有柱无柱 Y:有柱 W:无柱

主要技术参数、性能
The Main Thchnology Performance

额定电流、电压 Rate voltage,current	50mA DC12V
接触电阻 Contact resistance	≤100mΩ
按力 Operating force	260±50gf
行程 travel	0.25±0.1m
绝缘电阻 Insulated resistance	≥100MΩ
介电强度 Dielectric strength	≥250VAC/1min
寿命 Endurance	≥100000 次

5	防尘膜	PI	1	耐温260° C (黄色)
4	盖板	不锈钢	1	
3	弹片	不锈钢	1	镀银
2	基座	LCP	1	耐温260° C (黑色)
1	卡件	铜	1	镀银
序号	零件名称	材料规格	数量	备注

QUADRANT POINT
TANGENCY POINT
INTERSECTION POINT

QPT
TP
IP



联晟欣连接器 (深圳) 有限公司
Lianshengxin Connector (Shenzhen) Co., Ltd

UNLESS OTHERWISE
SPECIFIED,TOLERANCE:
X. ±0.25
X.x ±0.20
X.xx ±0.15
ANGULAR ±3°

DESIGN Andy DATE 2014.12.24
CHECKED DATE
APPROVED DATE
PART NO: LCK-TA042HXXX-XXXX
DRAWING NO:

TITLE: TACRILE SWITCH
REV: 04 SCALE: 1:1 UNIT: mm
SIZE: A4 SHEET: 1/1